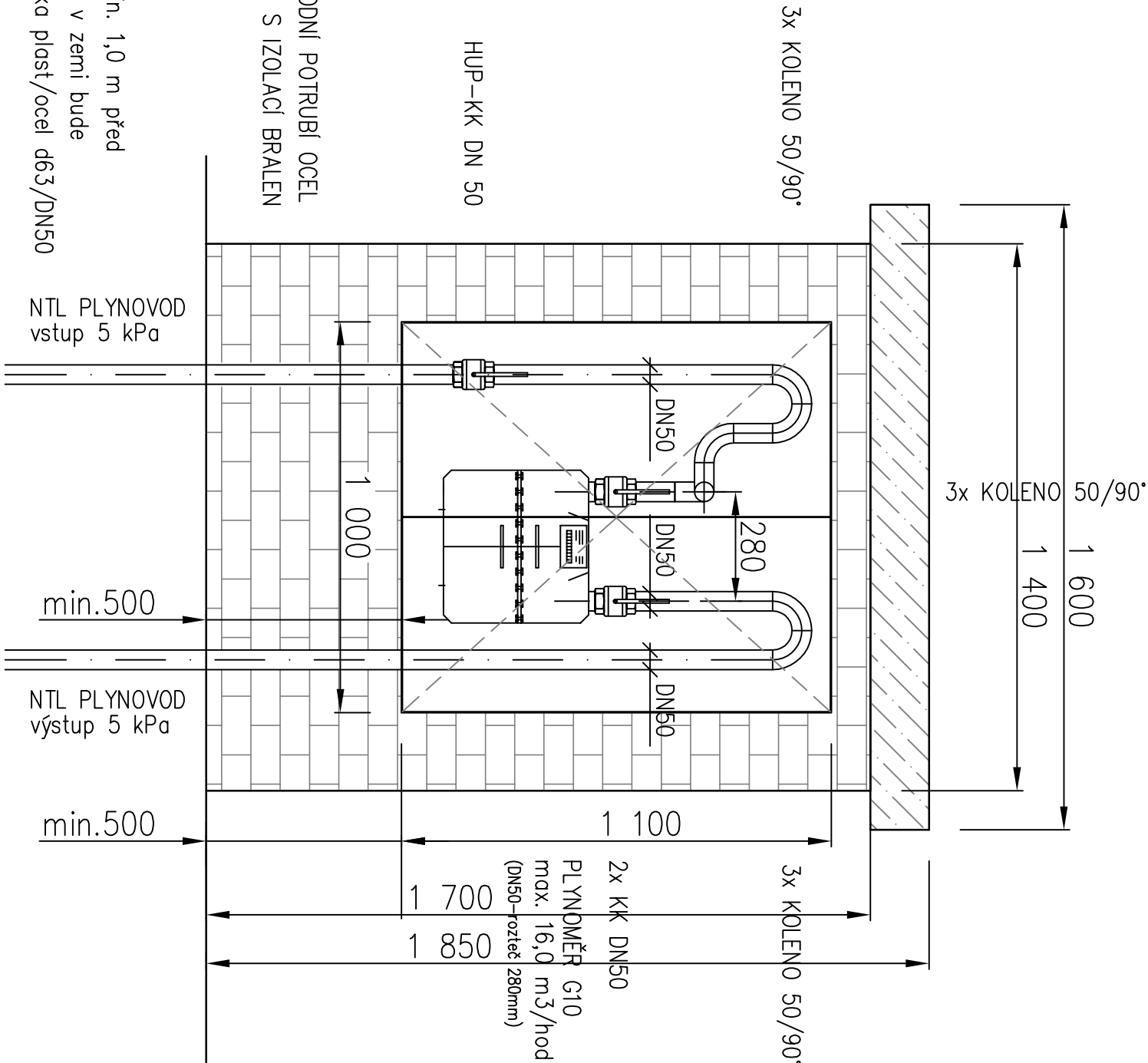


PLÍŘEK PRO OSAZENÍ MĚŘENÍ A REGULACE

2x KONDENZAČNÍ KOTEL fy. WOLF, typ typ CGB-2-55
VÝKON 69,2-55,0kW (50/30°C), CELKOVÝ MAXIMÁLNÍ VÝKON 110,0kW
SPOTŘEBA ZEMNÍHO PLYNU 0,98-11,22 m3/hod



Generální projektant:



MS architekti s.r.o.
U Nikolajky 1085/15, 150 03 Praha 5
IČO: 26781808
tel: 226 203 710
www.msgrroup.cz



MS architekti s.r.o.
U Nikolajky 1085/15, 150 03 Praha 5
IČO: 26781808
tel: 226 203 710
www.msgrroup.cz

Autor projektované části:

Město Český Brod
Husovo náměstí 70,
282 01 Český Brod
IČO: 00235334
tel: 732 735 291
www.cesbrod.cz

Stavebník:

Název akce: Novostavba mateřské školky Kollárova, Český Brod

p.č. 183/1, 1428, 1436, 2126 a 183/14 kat. ú. Český Brod

Místo:

Fáze: dokumentace pro vydání společného povolení

Objekt:

Projektová část: NTL PŘÍPOJKA A VNĚJŠÍ DOMOVNÍ PLYNOVOD

Architektonické
a stavební řešení: MS architekti s.r.o.

Paré: Ing. arch. Martin Študní čka

Vypracoval: Tomáš Koder

Kontroloval:

Datum: 07/2021

Měřítko: 1:50

Č. výkresu: 03

Obsah:

DETAIL FAKTURAČNÍHO MĚŘENÍ